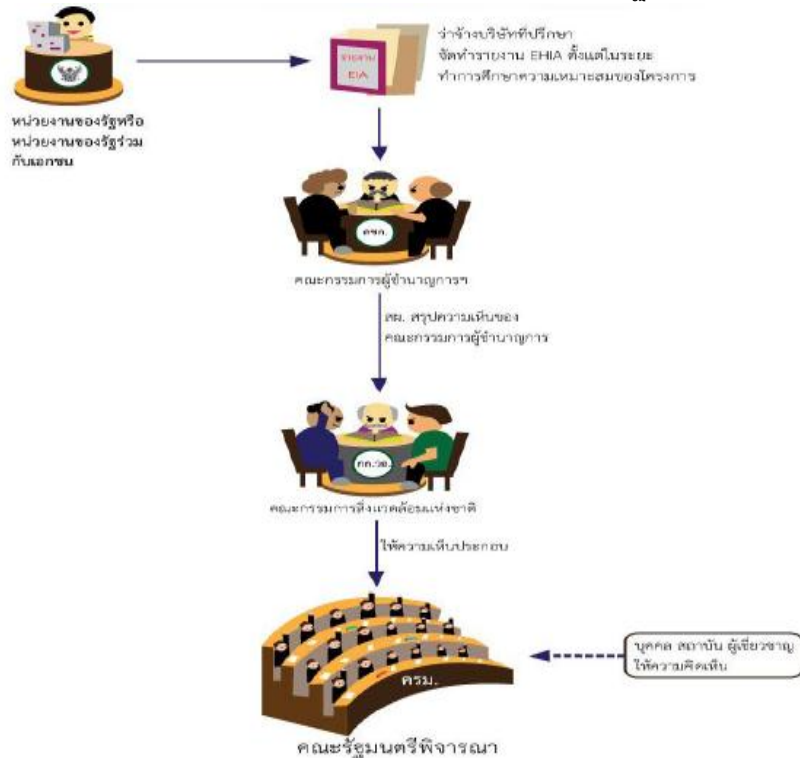


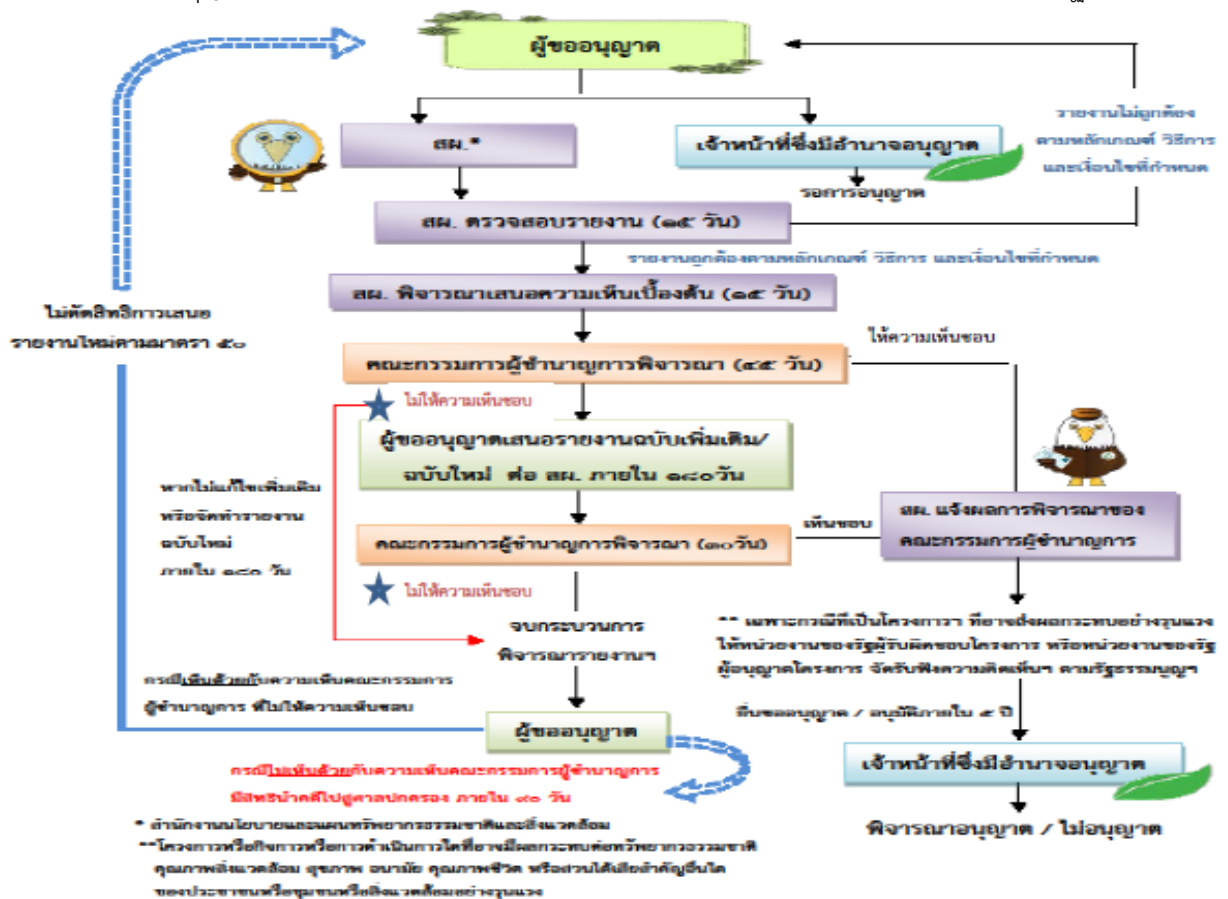
เอกสารแนบ ๑

ขั้นตอนการพิจารณารายงาน EIA กรณีโครงการ หรือกิจการของหน่วยงานของรัฐ หรือหน่วยงานของรัฐร่วมกับเอกชน ที่ต้องเสนอขอรับความเห็นชอบจากคณะรัฐมนตรี



เอกสารแนบ ๒

ขั้นตอนการพิจารณารายงานการประเมินผลกระทบสิ่งแวดล้อม สำหรับโครงการ หรือกิจการ หรือดำเนินการที่ ต้องได้รับอนุญาตจากทางราชการ และโครงการที่ไม่ต้องเสนอขอรับความเห็นชอบจากคณะรัฐมนตรี



เอกสารแนบ ๓

ออกหน่วยปฐมพยาบาลเดือนตุลาคม ๒๕๖๒

| รายการ | จำนวน (ครั้ง) | OT | ไม่เบิก |
|-----------------------------------|------------------|---------------|---------|
| - งานบั้งไฟพญานาค | ๖ | ๖,๙๐๔ | - |
| - วันคล้ายวันสวรรคต ร.๙ เข้า-เย็น | ๒ | ๑,๓๐๐ | - |
| - วันปิยะมหาราช เข้า-เย็น | ๒ | ๑,๒๙๙ | - |
| - งานแห่จิว | ๑ | ๑,๖๒๔ | - |
| รวม | ๑๑ | ๑๑,๑๒๗ | |

เอกสารแนบ ๔

ออกหน่วยปฐมพยาบาลเดือนพฤศจิกายน ๒๕๖๒



| รายการ | จำนวน (ครั้ง) | OT | ไม่เบิก |
|--------------------------------------|------------------|--------------|--------------|
| - การแข่งขันศิลปหัตถกรรมของโรงเรียน | ๒ | ๑,๐๔๐ | ๑,๓๐๐ |
| - ประชุมสำนักงานตรวจเงินแผ่นดินสัญจร | ๑ | - | ๑,๓๐๐ |
| - กฐินวัด | ๒ | ๑,๑๗๐ | - |
| - วึ่ง ปั่น | ๔ | ๓,๔๖๖ | - |
| - การสอบนักเรียน | ๔ | ๗๓๐ | ๑,๔๖๑ |
| - การตรวจสอบสมรรถภาพ ตำรวจ | ๑ | ๓๒๕ | ๓๒๕ |
| - กิจกรรมรณรงค์ จิตอาสา | ๒ | ๑,๕๔๓ | ๑๖๒ |
| - กิจกรรมลูกเสือโรงเรียน | ๑ | ๕๖๘ | ๕๖๘ |
| รวม | ๑๗ | ๘,๘๔๒ | ๕,๑๑๖ |

เอกสารแนบ ๕

ออกหน่วยปฐมพยาบาลเดือนธันวาคม ๒๕๖๒

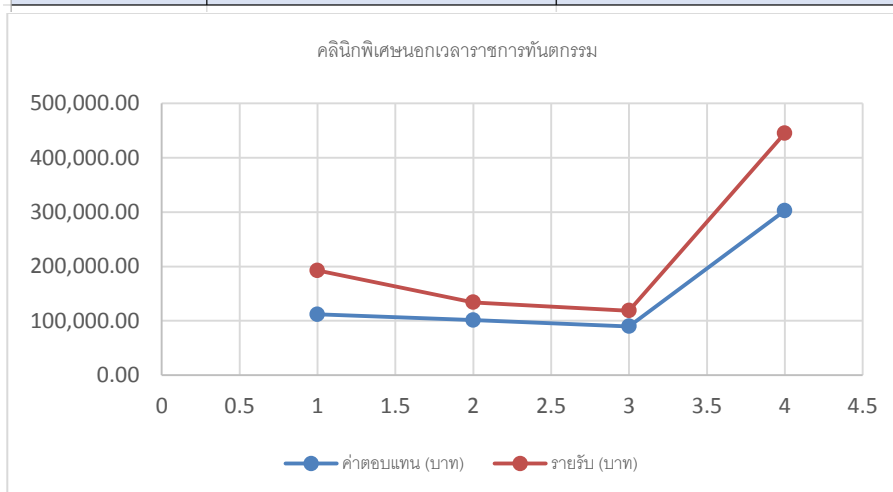
| รายการ | จำนวน (ครั้ง) | OT | ไม่เบิก |
|-------------------------------|------------------|---------------|---------------|
| - งานกีฬาระดับจังหวัด, เขต | ๓๒ | ๓๒,๕๐๐ | ๖,๕๐๐ |
| - งานพิธีวันสำคัญ | ๒ | - | ๑,๓๐๐ |
| - งานพิธีที่วัด, สอบนักเรียน | ๓ | - | ๓,๙๐๐ |
| - งานวึ่ง | ๔ | ๔,๐๒๕ | ๔,๐๐๐ |
| - งานการกุศล เดิน รณรงค์ต่างๆ | ๒ | ๙๗๕ | ๑,๓๐๐ |
| รวม | ๔๓ | ๓๗,๕๐๐ | ๙๗,๐๐๐ |

Total laboratory automation:TLA

| Solution | Roche Solution | ประโยชน์ที่จะได้รับ |
|---|---|--|
| ๑.ระบบคิว เจาะเลือด (Single queue) |  <p>จุดเจาะเลือด</p> | <ul style="list-style-type: none"> - ระบบ Single queue สามารถ <u>ตรวจสอบสิทธิ์, ตรวจสอบการชำระเงิน และสามารถไขว้รูป เพื่อป้องกันการสวมสิทธิ์</u> - คิวที่ได้จะเป็นคิวเดียวตั้งแต่รับบัตรคิว ลงทะเบียน จนถึงเจาะเลือดเสร็จ |
| ๒.Queue Mobile Application |  <p>จุดเจาะเลือด</p> | <ul style="list-style-type: none"> - Mobile Application สำหรับระบบคิว <u>ทำให้ผู้ป่วยสามารถใช้โทรศัพท์มือถือ ตรวจสอบสถานะคิวเจาะเลือด จำนวนคิวเจาะเลือด และระบบเตือนเมื่อถึงคิวเจาะเลือด</u> ทำให้ผู้ป่วยสามารถทำกิจกรรมอื่นๆ ก่อนได้ โดยไม่ต้องรอหน้าห้องเจาะเลือด |

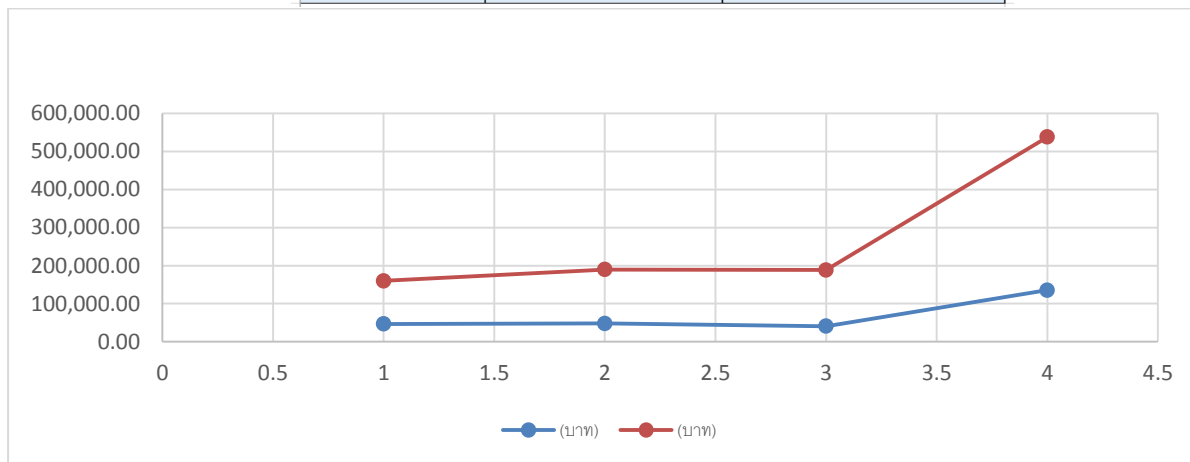
สรุปผลการดำเนินงานคลินิกพิเศษนอกเวลาราชการ ทันตกรรม
สรุปรายรับ-จ่าย ทันตกรรม SMC

| เดือน | ค่าตอบแทน (บาท) | รายรับ (บาท) |
|-----------|-----------------|--------------|
| ตุลาคม | 111,757.00 | 192,630.50 |
| พฤศจิกายน | 101,119.00 | 133,951.25 |
| ธันวาคม | 89,786.00 | 118,641.00 |
| รวม | 302,662.00 | 445,222.75 |



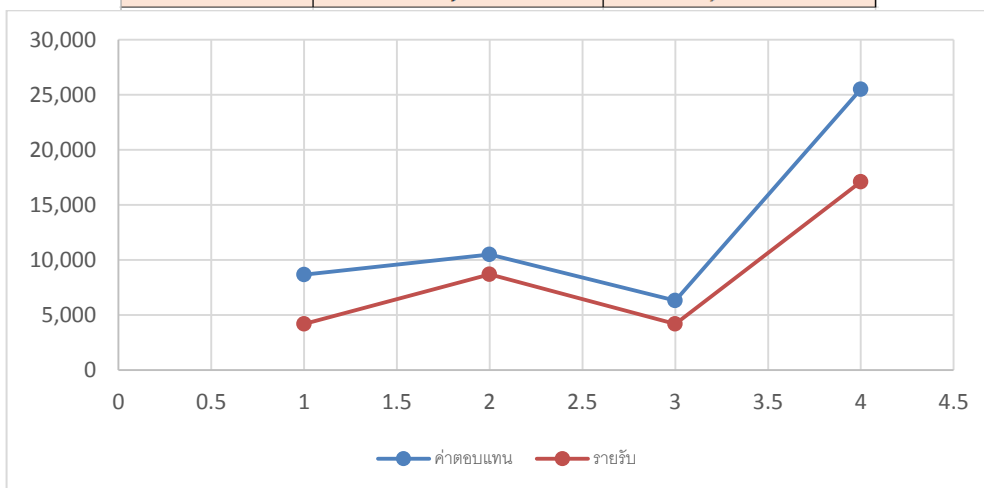
สรุปผลการดำเนินงานคลินิกพิเศษนอกเวลาราชการ Cardio
สรุปรายรับ-จ่าย Cardio SMC

| เดือน | ค่าตอบแทน (บาท) | รายรับ (บาท) |
|------------|--------------------|-------------------|
| ตุลาคม | 46,660.00 | 159,953.25 |
| พฤศจิกายน | 47,940.00 | 189,698.25 |
| ธันวาคม | 40,870.00 | 188,436.52 |
| รวม | 135,470.00 | 538,088.02 |



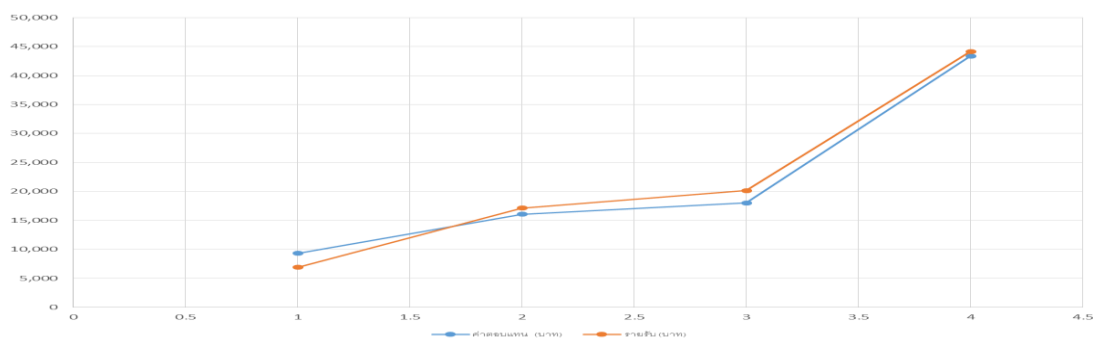
สรุปผลการดำเนินงานคลินิกพิเศษนอกเวลาราชการ Neuro Sx
สรุปรายรับ-จ่าย Neuro Sx. SMC

| เดือน | ค่าตอบแทน (บาท) | รายรับ (บาท) |
|------------|--------------------|------------------|
| ต.ค.-62 | 8,675 | 4,200.00 |
| พ.ย.-62 | 10,500 | 8,700.00 |
| ธ.ค.-62 | 6,325 | 4,200.00 |
| รวม | 25,500 | 17,100.00 |



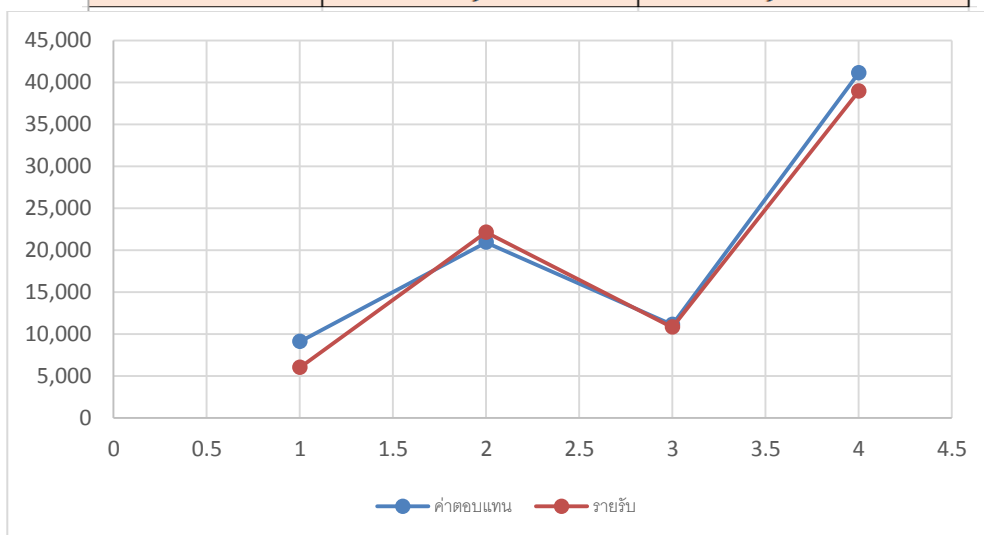
สรุปผลการดำเนินงานคลินิกพิเศษนอกเวลาราชการ Ortho
สรุปรายรับ-จ่าย Ortho SMC

| เดือน | ค่าตอบแทน (บาท) | รายรับ (บาท) |
|------------|-----------------|------------------|
| ต.ค.-62 | 9,300 | 6,900.00 |
| พ.ย.-62 | 16,055 | 17,120.00 |
| ธ.ค.-62 | 18,010 | 20,140.00 |
| รวม | 43,365 | 44,160.00 |



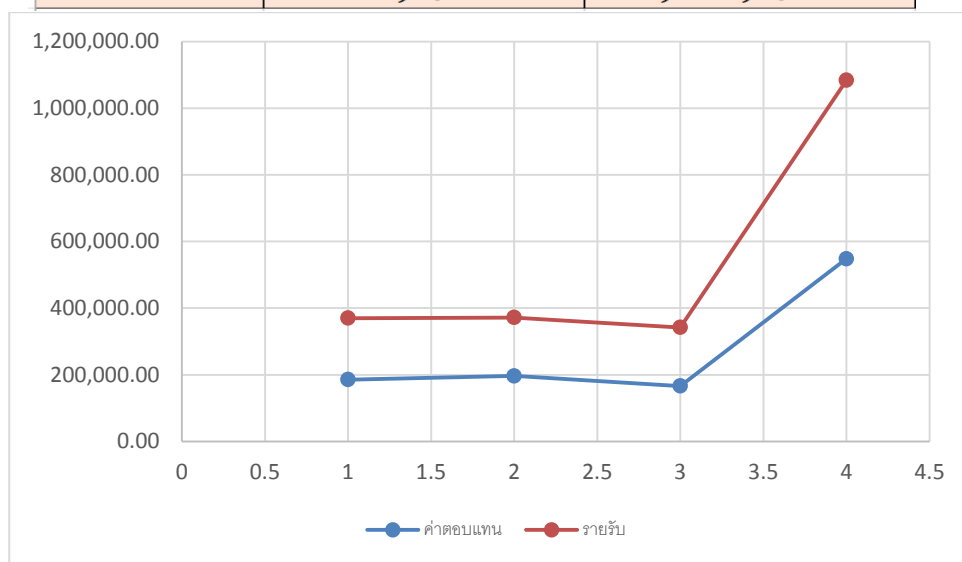
สรุปผลการดำเนินงานคลินิกพิเศษนอกเวลาราชการ Uro Sx
สรุปรายรับ-จ่าย Uro Sx.

| เดือน | ค่าตอบแทน (บาท) | รายรับ (บาท) |
|------------|-----------------|------------------|
| ต.ค.-62 | 9,075 | 6,000.00 |
| พ.ย.-62 | 20,920 | 22,120.00 |
| ธ.ค.-62 | 11,100 | 10,800.00 |
| รวม | 41,095 | 38,920.00 |



สรุปผลการดำเนินงานคลินิกพิเศษนอกเวลาราชการทุกห้องตรวจ

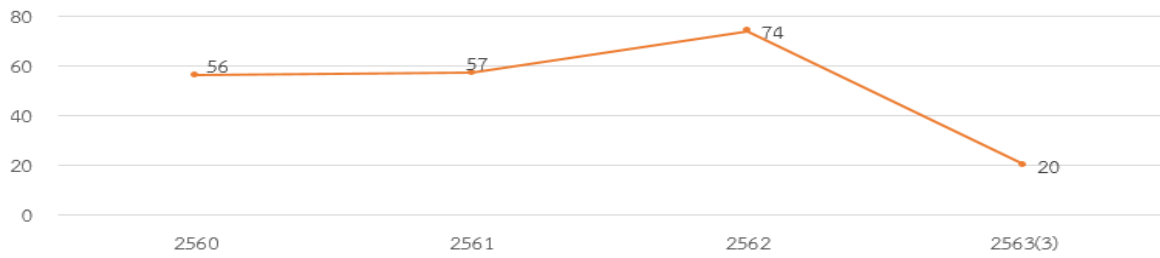
| เดือน | ค่าตอบแทน (บาท) | รายรับ (บาท) |
|------------|--------------------|---------------------|
| ต.ค.-62 | 185,467.00 | 369,683.75 |
| พ.ย.-62 | 196,534.00 | 371,589.50 |
| ธ.ค.-62 | 166,091.00 | 342,217.52 |
| รวม | 548,092.00 | 1,083,490.77 |



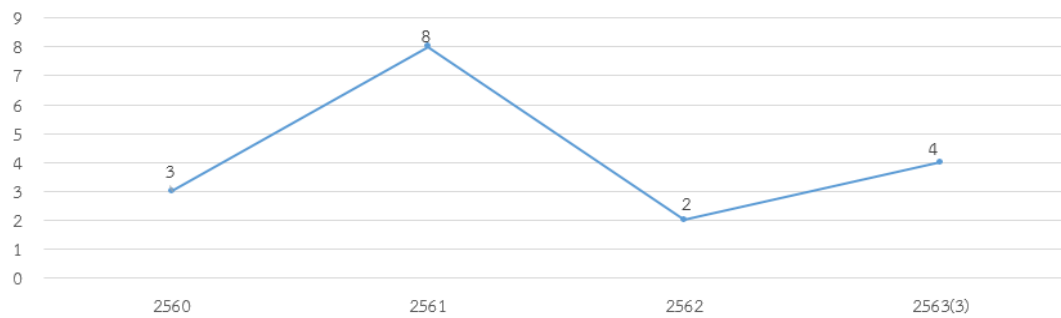
OR

| | ต.ค. | พ.ย. | ธ.ค. |
|-----|------|------|------|
| C/S | ๒ | ๒ | ๑๙ |

-ผลงาน Excellent Service ๒๕๖๒
ผ่าตัดข้อ



Sport



Retina

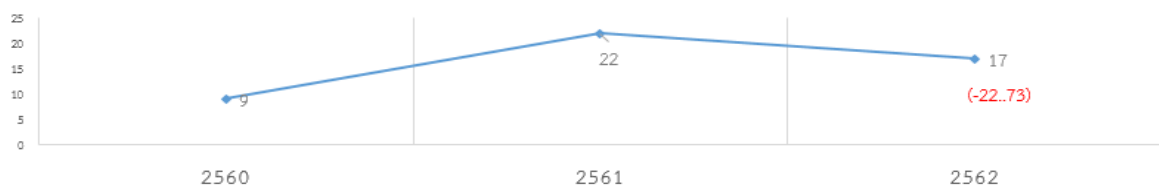
- ได้รับเครื่องมือ ๑๐ ช.ค.๒๕๖๒ :เริ่มผ่าตัด Case ทางจอประสาทตา ได้ ๕ ราย (IPD)
- ฉีดยาเข้าน้ำวุ้นตา ๕๘ ราย (มิ.ย.๒๕๖๒-ธ.ค.๒๕๖๒)

ปัญหา

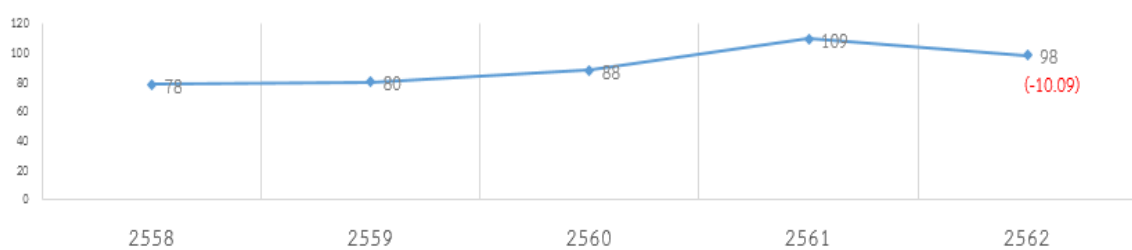
- บุคลากรไม่เพียงพอ
- สถานที่คับแคบ

Dental

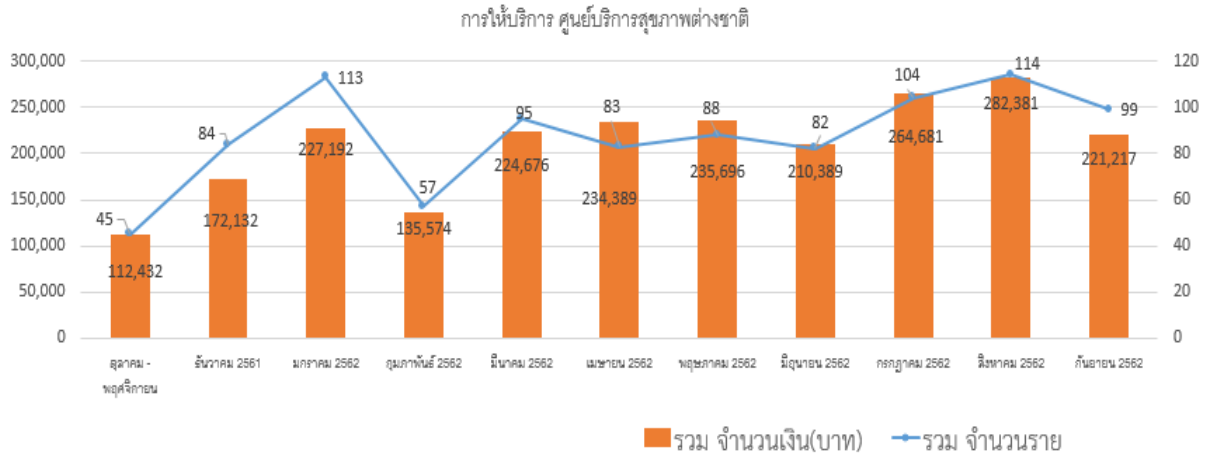
การให้บริการรากฟันเทียมเพิ่มขึ้น ≥ 10 (จำนวนซี่)



การให้บริการฟันปลอมติดแน่นเพิ่มขึ้น ≥ 10 (จำนวนซี่)



ศูนย์บริการสุขภาพชาวต่างชาติ



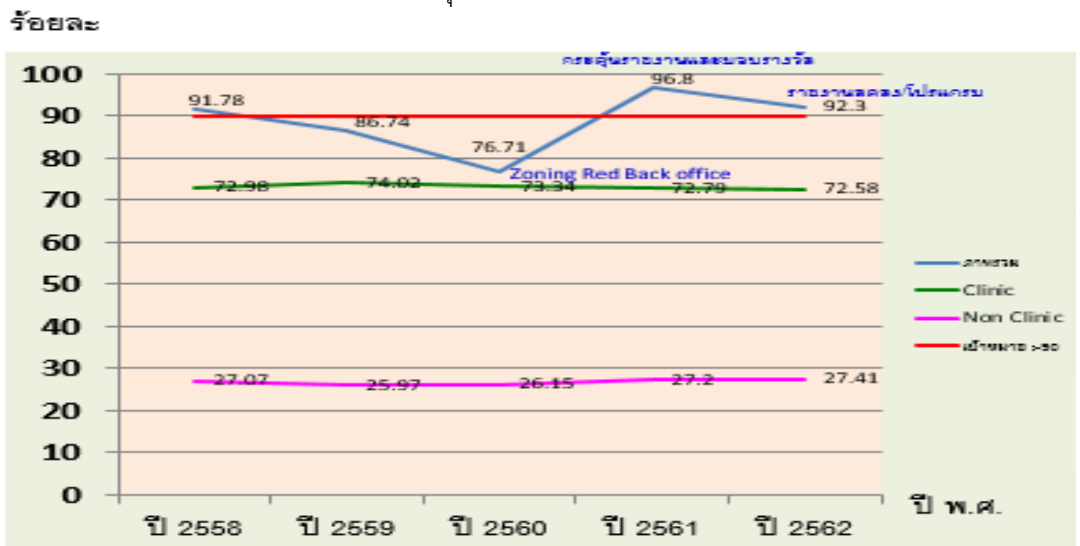
การติดตามความก้าวหน้างานพัฒนาคุณภาพ

Timeline re-accreditation ๓

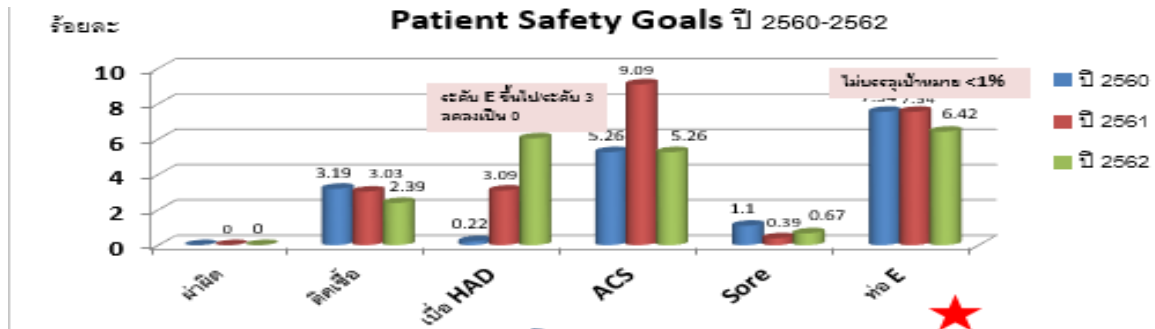


สรพ. แจ้งการเตรียมต่ออายุการรับรอง (๒ ธ.ค.๖๒) : ขอความร่วมมือโรงพยาบาลหนองคาย จัดส่งเอกสารล่วงหน้าก่อนหมดอายุการรับรอง กำหนดส่ง สรพ. วันที่ ๑๕ มกราคม ๒๕๖๓

ประสิทธิภาพการค้นหาและรายงานความเสี่ยง
กราฟแสดง อัตราการรายงานอุบัติการณ์ ปี ๒๕๕๘ -๒๕๖๒



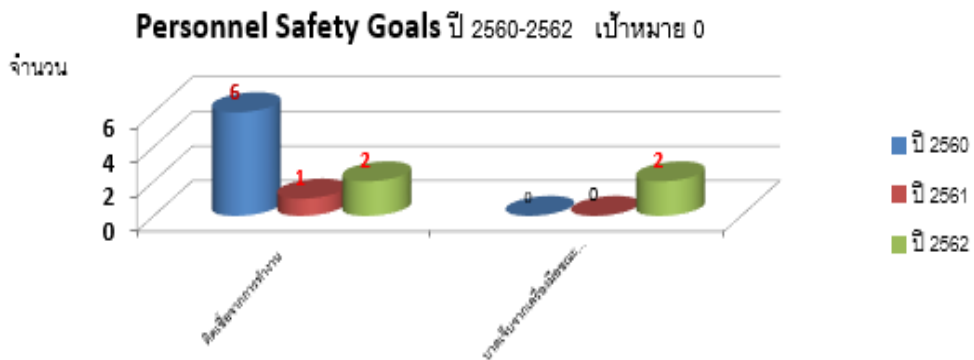
ความปลอดภัยระดับโรงพยาบาล
ไม่บรรลุเป้าหมาย ๒ เรื่อง การระบุตัวผิด และ ET Tube เลื่อนหลุด



| อุบัติการณ์ | ปี ๒๕๖๐ | ปี ๒๕๖๑ | ปี ๒๕๖๒ |
|-------------|---------|---------|---------|
| แพ้ยาล้าง | ๑ ราย | ๐ | ๐ |

| ID ก่อน | ปี ๒๕๖๐ | ปี ๒๕๖๑ | ปี ๒๕๖๒ |
|---------------|---------|---------|---------|
| การระบุตัวผิด | ๑ | ๓ | ๒ |

Personnel Safety Goals ไม่บรรลุเป้าหมาย กำหนดมาตรการป้องกันร่วมกับ IC ป้องกันการติดเชื้อจากการทำงาน



ผลการดำเนินงาน

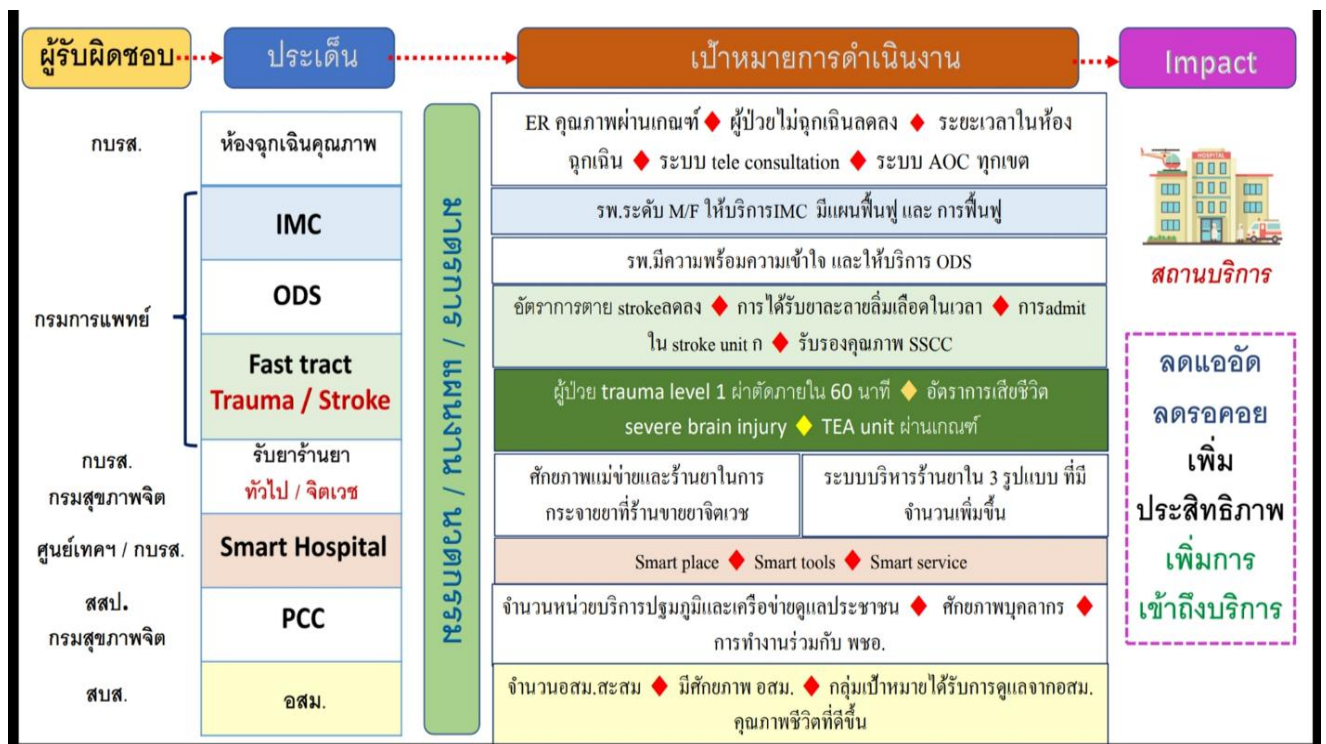


- ทบทวนและปฏิบัติตามคู่มือการใช้งานอย่างเคร่งครัด

ผลการดำเนินงาน

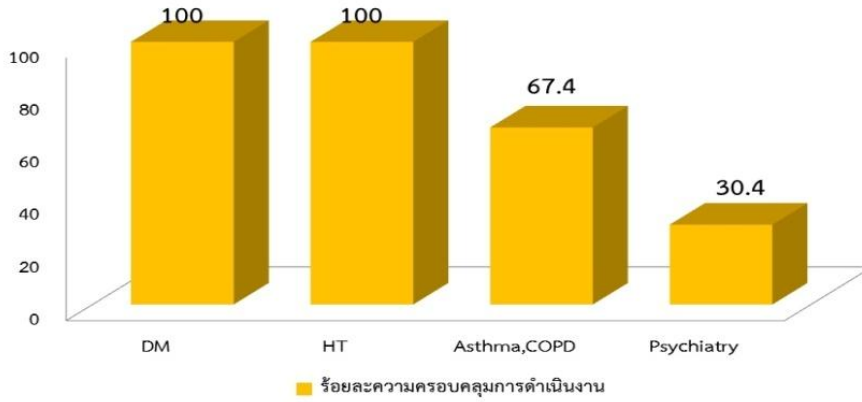


แนวทางการตรวจราชการประเด็น ลดแออัด ลดรอคอย



เอกสารแนบ ๒๓

สิ่งที่ประชาชนจะได้รับ
 ความครอบคลุมของ ๔ โรคเรื้อรังที่กำหนดให้ดำเนินการ (Coverage rate) ๔๖ รพ.ศ. (สป.)



เอกสารแนบ ๒๔

รายรับเงินบำรุง

| ลำดับ | รายการ | แผนเงินบำรุง | ต.ค. - ธ.ค. ๖๒ | % | ปี ๒๕๖๒ | ปี ๒๕๖๑ |
|-------|--|----------------|----------------|-------|----------------|----------------|
| ๑ | รายรับเงินสด | ๑๐๒,๐๐๐,๐๐๐.๐๐ | ๒๔,๖๕๕,๓๘๘.๐๐ | ๒๔.๑๗ | ๒๒,๓๘๑,๔๖๗.๔๖ | ๒๓,๑๐๖,๕๑๗.๐๐ |
| ๒ | รายรับเบ็ดเตล็ดสิ่งกักต/ข้าราชการ และรัฐวิสาหกิจ | ๑๘๒,๕๐๐,๐๐๐.๐๐ | ๔๔,๑๓๘,๘๘๐.๘๒ | ๒๔.๑๙ | ๓๖,๒๒๐,๙๑๘.๓๗ | ๓๙,๑๐๒,๘๔๐.๕๐ |
| ๓ | รายรับจากกองทุน/ประกันสังคม | ๗๓,๕๐๐,๐๐๐.๐๐ | ๑๖,๐๘๔,๘๐๒.๒๐ | ๒๑.๘๘ | ๙,๗๘๘,๘๑๐.๘๑ | ๑๓,๘๖๒,๕๕๘.๗๘ |
| ๔ | รายได้อื่นๆ | ๓๙,๙๕๐,๐๐๐.๐๐ | ๑๑,๓๔๓,๐๑๓.๖๐ | ๒๘.๓๙ | ๖,๘๖๕,๙๒๓.๖๒ | ๗,๙๘๐,๑๖๒.๙๕ |
| ๕ | รายรับเงิน UC | ๒๘๗,๒๗๖,๐๐๐.๐๐ | ๘๔,๖๖๘,๑๕๘.๖๔ | ๒๙.๔๗ | ๙๖,๒๕๗,๗๑๒.๙๖ | ๘๒,๐๐๒,๗๒๘.๑๐ |
| | รวมรายรับ | ๖๘๕,๒๒๖,๐๐๐.๐๐ | ๑๘๐,๘๘๐,๒๔๓.๐๘ | ๒๖.๔๐ | ๑๗๑,๕๑๔,๘๓๓.๒๒ | ๑๖๖,๐๕๔,๘๐๔.๓๓ |

เอกสารแนบ ๒๕

รายจ่ายเงินบำรุง

| ลำดับ | รายการ | แผนเงินบำรุง | ต.ค. - ธ.ค. ๖๒ | % | ปี ๒๕๖๒ | ปี ๒๕๖๑ |
|-------|-------------------------------------|----------------|----------------|-------|----------------|----------------|
| ๑ | งบบุคลากร | ๗๒,๙๑๐,๐๐๐.๐๐ | ๑๖,๓๑๗,๓๕๔.๙๐ | ๒๒.๓๘ | ๑๓,๙๔๖,๗๔๗.๑๒ | ๑๓,๕๐๗,๗๗๘.๗๑ |
| ๒ | ค่าตอบแทน | ๑๐๓,๘๙๕,๐๐๐.๐๐ | ๓๑,๘๘๖,๙๗๐.๕๓ | ๓๐.๖๙ | ๒๗,๗๔๑,๓๖๗.๖๒ | ๒๐,๙๔๘,๖๒๔.๐๐ |
| ๓ | ค่าใช้สอย | ๑๐๕,๗๘๐,๐๐๐.๐๐ | ๑๔,๖๒๘,๔๔๑.๕๕ | ๑๓.๘๓ | ๑๕,๑๑๗,๙๙๒.๑๔ | ๑๐,๗๔๑,๙๑๗.๓๓ |
| ๔ | ค่าวัสดุ | ๓๒๕,๔๐๐,๐๐๐.๐๐ | ๗๗,๒๔๘,๙๒๖.๔๑ | ๒๓.๗๔ | ๘๐,๔๖๓,๔๐๖.๖๓ | ๗๖,๙๗๘,๙๗๔.๗๔ |
| ๕ | ค่าครุภัณฑ์ ที่ดิน และ สิ่งก่อสร้าง | ๒๗,๙๕๐,๐๐๐.๐๐ | ๘,๓๘๒,๓๙๐.๐๐ | ๒๙.๙๙ | ๑๒,๒๘๓,๒๔๐.๐๐ | ๔,๓๔๓,๖๕๐.๐๐ |
| ๖ | ค่าสาธารณูปโภค | ๒๒,๗๖๐,๐๐๐.๐๐ | ๔,๙๑๖,๗๑๙.๖๖ | ๒๑.๖๐ | ๔,๖๙๖,๖๙๒.๓๑ | ๔,๖๓๕,๗๐๕.๖๗ |
| ๗ | เงินสนับสนุน รพ.สต. | ๒๑,๔๘๐,๐๐๐.๐๐ | ๗,๓๓๑,๔๕๔.๔๔ | ๓๔.๑๓ | ๔,๙๖๕,๗๐๗.๓๙ | ๑๒,๒๗๗,๖๘๖.๙๒๐ |
| ๘ | งบกลาง | ๓๕,๐๐๐,๐๐๐.๐๐ | - | ๐.๐๐ | | |
| | รวมรายจ่าย | ๗๑๕,๑๗๕,๐๐๐.๐๐ | ๑๖๐,๗๑๒,๒๕๗.๘๙ | ๒๒.๔๗ | ๑๕๙,๒๒๕,๑๕๓.๒๑ | ๑๔๓,๔๓๔,๓๓๗.๓๕ |

| | ต.ค. - ธ.ค. ๖๒ | ปี ๒๕๖๒ | ปี ๒๕๖๑ |
|---------------------------|----------------|----------------|----------------|
| ยอดยกมาจากปีก่อน | ๒๕๑,๑๘๒,๗๘๗.๒๔ | ๒๑๗,๒๐๕,๗๘๙.๒๙ | ๑๕๙,๐๑๐,๒๘๓.๑๘ |
| รวมรายรับ ต.ค.-ธ.ค.๖๒ | ๑๘๐,๘๘๐,๒๔๓.๐๘ | ๑๗๑,๕๑๔,๘๓๓.๒๒ | ๑๖๖,๐๕๔,๘๐๗.๓๓ |
| รวมรายจ่าย ต.ค.-ธ.ค.๖๒ | ๑๖๐,๗๑๒,๒๕๗.๔๙ | ๑๕๙,๒๑๕,๑๕๓.๒๑ | ๑๔๓,๔๓๔,๓๓๗.๓๕ |
| รายรับสูง(ต่ำ)กว่ารายจ่าย | ๒๐,๑๖๗,๙๘๕.๕๙ | ๑๒,๒๙๙,๖๘๐.๐๑ | ๒๒,๖๒๐,๔๖๙.๙๘ |
| เงินบำรุงคงเหลือ ยกไป | ๒๗๑,๓๖๐,๗๗๒.๘๓ | ๒๒๙,๕๐๕,๔๖๙.๓๐ | ๑๘๑,๖๓๐,๗๕๓.๑๖ |
| งบลงทุน | ๔,๓๗๗,๐๖๖.๘๒ | ๒๓,๐๔๘,๑๑๕.๔๐ | ๑๔,๖๗๑,๖๘๘.๖๔ |
| เงินบำรุงคงเหลือสุทธิ | ๒๖๖,๙๘๓,๗๐๖.๐๑ | ๒๐๖,๔๕๗,๓๕๓.๙๐ | ๑๖๖,๙๕๙,๐๖๔.๕๒ |
| วัสดุคงคลัง | ๓๙,๖๒๙,๒๐๕.๒๕ | ๓๒,๗๓๒,๗๘๒.๐๐ | ๒๒,๘๒๑,๓๘๙.๐๗ |
| เจ้าหนี้ | ๗๓,๘๘๐,๒๑๗.๙๔ | ๗๒,๑๐๒,๗๒๗.๔๙ | ๔๗,๔๐๗,๙๐๓.๙๙ |

เอกสารแนบ ๒๖

ดัชนีชี้วัดสภาพคล่องการเงิน

| | ต.ค. - ธ.ค. ๖๒ | ปี ๒๕๖๒ | ปี ๒๕๖๑ |
|--------------------------|----------------|---------|---------|
| Quick Ratio ≥ ๑ | ๓.๖๑ | ๒.๘๖ | ๓.๕๒ |
| Current Ratio ≥ ๑.๕ | ๔.๑๕ | ๓.๓๒ | ๔.๐๐ |
| I/E Ratio ≥ ๑ | ๑.๑๓ | ๑.๐๘ | ๑.๑๖ |

เอกสารแนบ ๒๗

รายละเอียดค่าไฟฟ้า เปรียบเทียบปีงบประมาณ ๒๕๖๒ - ๒๕๖๓ โรงพยาบาลหนองคาย

| ปีงบประมาณ ๒๕๖๒ | ต.ค. ๒๕๖๑ | พ.ย. ๒๕๖๑ | ธ.ค. ๒๕๖๑ | รวม | ร้อยละ |
|-----------------|--------------|--------------|--------------|--------------|--------|
| | ๑,๓๕๘,๔๙๑.๐๕ | ๑,๒๑๕,๕๘๖.๑๕ | ๑,๐๖๖,๓๗๒.๗๘ | ๓,๖๔๐,๔๔๙.๙๘ | ๒๒.๕๔ |
| ปีงบประมาณ ๒๕๖๓ | ต.ค. ๒๕๖๒ | พ.ย. ๒๕๖๒ | ธ.ค. ๒๕๖๒ | รวม | ร้อยละ |
| | ๑,๕๑๕,๕๕๔.๔๓ | ๑,๓๒๔,๖๔๐.๐๒ | ๑,๐๖๑,๔๔๙.๒๕ | ๓,๙๐๑,๖๓๓.๗๐ | ๒๔.๑๖ |

เอกสารแนบ ๒๘

รายละเอียดค่าน้ำประปา เปรียบเทียบปีงบประมาณ ๒๕๖๒ - ๒๕๖๓ โรงพยาบาลหนองคาย

| ปีงบประมาณ ๒๕๖๒ | ต.ค. ๒๕๖๑ | พ.ย. ๒๕๖๑ | ธ.ค. ๒๕๖๑ | รวม | ร้อยละ |
|-----------------|------------|------------|------------|------------|--------|
| | ๑๙๔,๓๘๓.๗๐ | ๒๐๔,๙๘๖.๓๒ | ๒๑๗,๗๘๓.๑๔ | ๖๑๗,๑๕๓.๑๖ | ๑๘.๕๖ |
| ปีงบประมาณ ๒๕๖๓ | ต.ค. ๒๕๖๒ | พ.ย. ๒๕๖๒ | ธ.ค. ๒๕๖๒ | รวม | ร้อยละ |
| | ๒๙๔,๔๕๙.๔๖ | ๓๑๖,๐๐๗.๙๖ | ๒๗๑,๙๓๘.๕๒ | ๘๘๒,๔๐๕.๙๔ | ๒๖.๕๔ |